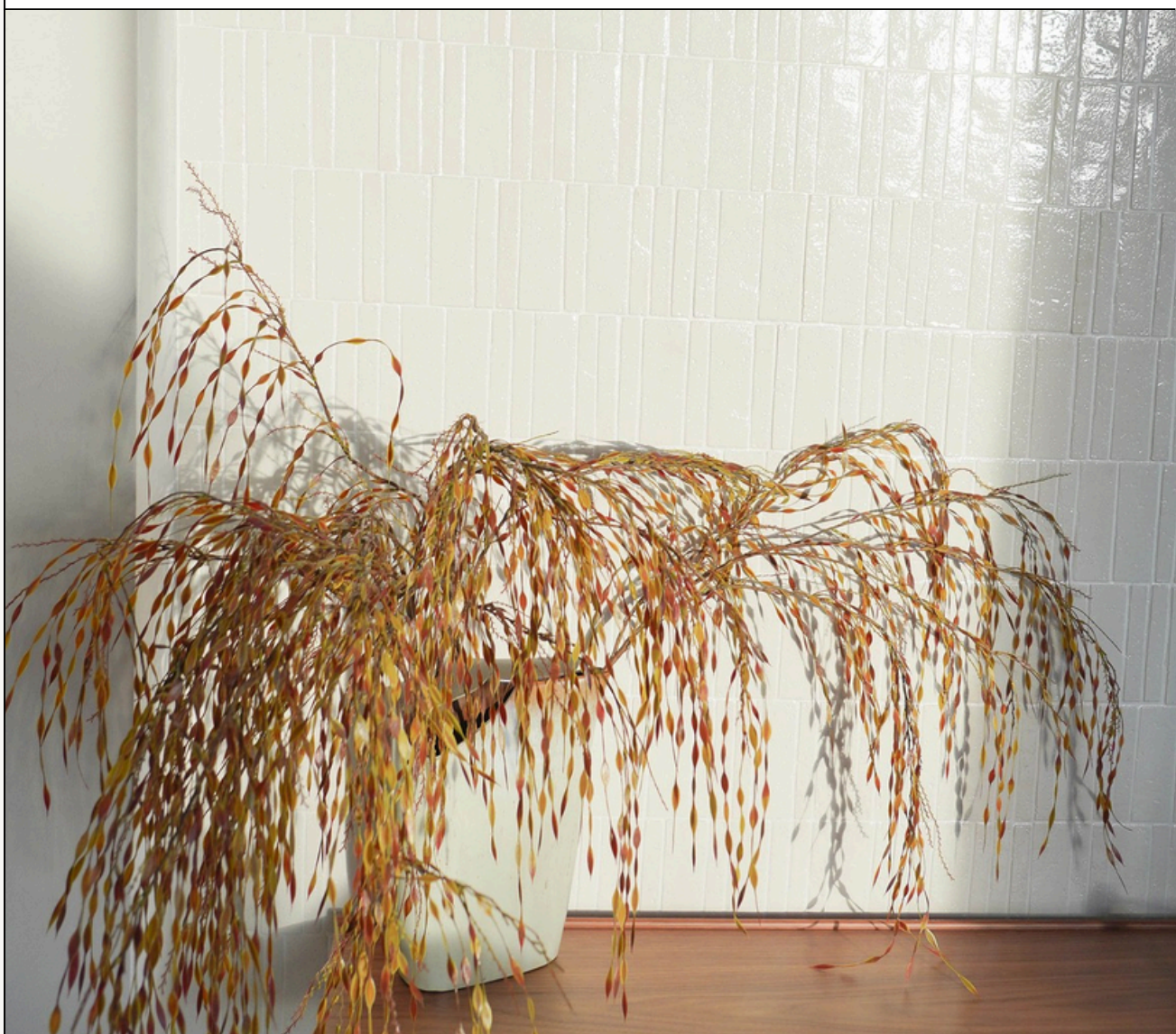


CARQIS

FICHE TECHNIQUE
Edition du 18/09/2024



MARIUS AURENTI

CARREAUX CARQIS

Carreau en béton haute performance teinté dans la masse

Le carreau béton Carqis est une création originale Marius Aurenti. Teinté dans la masse avec des pigments et coulé à la main, Carqis joue des milles petites irrégularités du béton qui font son charme intemporel. Ce carreau se pose avec ou sans joint, avec une finition brute, mate ou brillante.

DOMAINES D'UTILISATION

Carreaux décoratifs pour usage intérieur. Pose droite ou pose chevrons.

COMPOSITION

Béton Haute Performance (BHP)

LONGUEUR ET LARGEUR

15 x 2,4 cm (+/- 1 mm) 15 x 5 cm

(Tolérance +/- 1 mm)

EPAISSEUR

1 cm

(Tolérance +/- 1 mm)

COLORIS :

20 couleurs disponibles (voir nuancier IRIS Marius Aurenti)

FINITIONS

Brute, Mate (Vernis haute performance), Brillante (Vernis haute performance)

CONDITIONNEMENT

1 Carton de 66 carreaux Carqis - format 15 x 5 cm
+ 1 carton de 126 carreaux Carqis - format 15 x 2,4 cm

soit 0,95 m² sans joints et 1 m² avec joints

Dimension des cartons : 21 x 15,5 x hauteur : 15,5 cm

Poids total /cartons : environ 8,8 kg

ENTRETIEN

Utiliser un nettoyant à PH neutre de la Société Marius Aurenti.

CARACTÉRISTIQUES TECHNIQUES ET PERFORMANCES

Aspect du produit : mat ou brillant

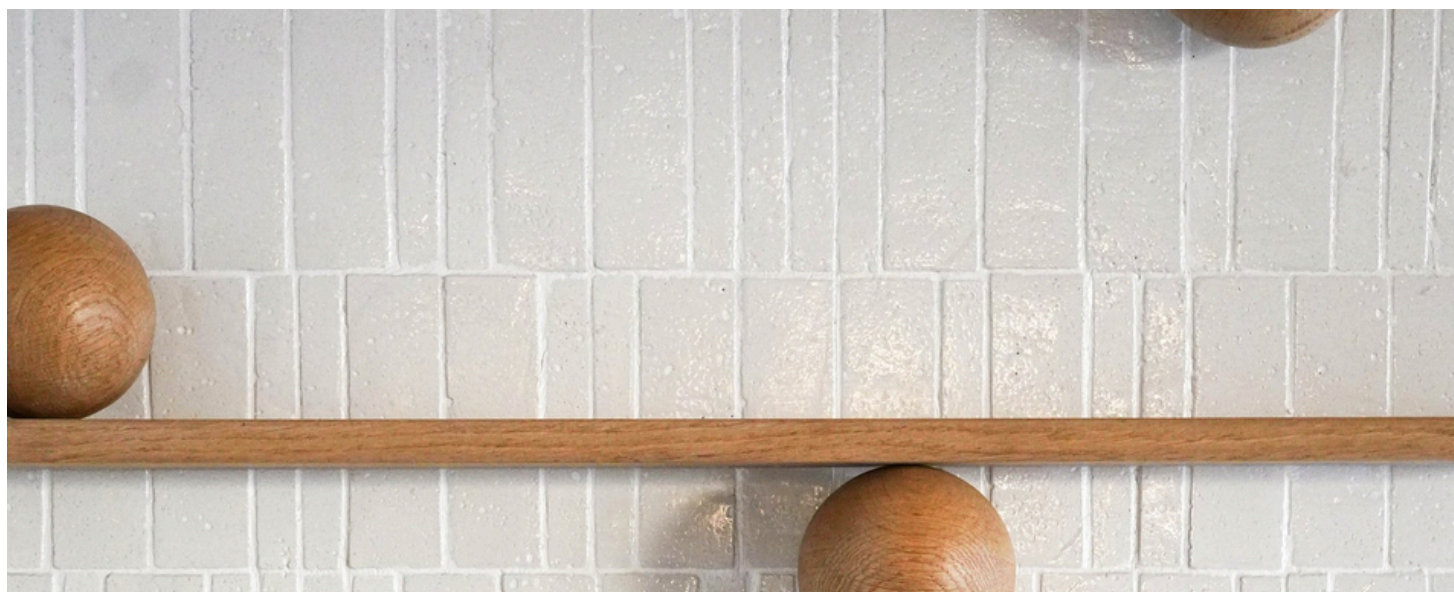
Caractéristiques mécaniques du BHP à 28 jours :

Résistance en flexion (Rf) - prisme 4x4x16 cm :

11MPa

Résistance en compression (Rc) - prisme

4x4x16cm : 75 MPa



La mise en oeuvre des carreaux Carqis doit être réalisée dans les règles de l'art et dans le respect du DTU 52.2 en vigueur.

LOCAUX VISÉS :

Locaux secs ou faiblement humides (EA), locaux moyennement humides (EB) et locaux humides à usage privatif (hors sols)

Sont exclus les usages en sols : extérieurs, industriels, à passage intensif et douche.

SUPPORT ADMISSIBLE

Murs intérieurs :

Nomenclatures des supports visés :

- Plaques de parement en plâtre non hydrofugés (faces cartonnées) et hydrofugés.
- Cloisons en carreaux de plâtre
- Murs façonnés en blocs de béton cellulaire nus
- Enduits au plâtre sur murs et parois en maçonnerie
- Enduits à base de ciment sur murs en béton ou murs et parois en maçonnerie
- Murs en béton ou panneaux préfabriqués en béton

Les supports neufs ou anciens seront poncés puis aspirés mécaniquement. Les supports doivent être sains, propres, sans fissure, cohésifs (un grattage superficiel avec un objet métallique ne doit entraîner ni poussière, ni grain, ni écaille ; effort à la rupture en traction perpendiculaire > 0,5 MPa en cas général), secs, plans (flèche inférieure à 5 mm sous la règle de 2 mètres et 1 mm sous le réglet de 20 cm), normalement poreux (entre 1 et 5 minutes au test à la goutte d'eau), propres (notamment exempts de graisses, de poussières et de toute partie non adhérente), selon les DTU en vigueur.

CONDITIONS DE MISE EN OEUVRE

Le choix du produit de collage se fait suivant des critères définis selon les caractéristiques normalisées et propriétés déclarées par les fabricants, en adéquation avec la destination et l'usage du local ou de l'exposition de l'ouvrage carrelé.

Respecter impérativement les conditions d'application de la colle utilisée. Se reporter impérativement à la Fiche Technique de la colle utilisée.

Le collage ne doit pas être effectué sur support gelé.

STOCKAGE ET SÉCURITÉ

Stocker dans son emballage d'origine non ouvert, à l'abri des intempéries, du soleil, du gel, dans un local tempéré (+15°C minimum)

Pour de plus amples informations concernant la sécurité, consulter la Fiche de données de sécurité.

TEMPÉRATURE D'APPLICATION

TEMPÉRATURE AMBIANTE	>+ 5°C et <35°C
TEMPÉRATURE DU SUPPORT	>+5°C et <30°C

MATÉRIEL DE MISE EN ŒUVRE

- Outils de découpe de carreaux : systèmes de coupe sec, scies cloches diamantées, pinces et disquieuses adaptées.
- Outils de pose : Colle à carrelage, spatule crantée, croisillons de réglage pour faciliter le réglage de la planéité de l'ouvrage fini.

DÉCOUPE DES CARREAUX

Le calepinage réalisé en amont permet de déterminer les emplacements des découpes des carreaux. Les découpes sont réalisées à l'aide de l'outillage décrit au paragraphe du matériel de mise en oeuvre. Une attention particulière sera portée lors des découpes circulaires et des extrémités des carreaux.

ENCOLLAGE

Afin d'éviter des défauts d'adhérence, la face arrière des carreaux CARQIS doit être exempte de poussières. Le mortier-colle C2 (1) est appliqué sur le support à l'aide d'une taloche (simple encollage), puis le produit est réparti au moyen d'une spatule crantée adaptée au produit. La surface encollée en une fois ne doit pas entraîner un dépassement du temps ouvert du produit de collage (généralement compris entre 10 et 20 minutes).

La consommation et le mode d'encollage doivent respecter les règles suivantes (se référer au DTU 52.2):

	CONSOMMATION MORTIER-COLLE C2(1)	NOMENCLATURE DE SPATULE
CARREAUX CARQIS 15 X 2,4 CM	1,5 kg poudre /m ²	U3 (dents carrées de 3mmx3mmx3mm)
CARREAUX CARQIS 15 X 5 CM	3,5 kg poudre /m ²	U6 (dents carrées de 6mmx6mmx6mm)

(1) Attention : seul un adhésif (pâte) D1 ou D2 est préconisé en cas de pose collée :

- sur une cloison en carreaux de plâtre (nomenclature S8) et
- sur un enduit base plâtre (nomenclatures S4 et S5).

Consommation adhésif : 3 kg/m² (spatule V6 – dents triangulaires de 6mm de côté)

La pose collée sur des cloisons en carreaux de plâtre hydrofugé (nomenclatures S9 et S10) est exclue en mortier-colle et en adhésif (pâte).

Sur support béton, seul un mortier-colle C2 est préconisé.

Dans le cas d'une utilisation des 2 formats différents de carreaux Carqis pour le même chantier, utiliser la consommation de mortier-colle la plus élevée et la spatule associée.

En l'absence de norme spécifique relative aux spatules, on se référera pour le choix, aux propriétés et caractéristiques annoncées par le fabricant du mortier-colle C2.

MISE EN PLACE DES CARREAUX

Les carreaux céramiques sont positionnés sur le support. Il conviendra de nettoyer les éventuelles remontées de mortier-colle et d'évider les joints. Le positionnement des carreaux céramiques doit être soigné, car une fois les carreaux positionnés sur le support, il est difficile de les déplacer.

LARGEUR DES JOINTS

La pose à joint nul n'est pas admise. Les poses à joints alignés ou décalés sont visées dans le présent document. La largeur minimale des joints est 2 mm.

MISE EN ŒUVRE DES JOINTS

Avec un mortier de jointement à durcissement normal, le jointoiment intervient le lendemain pour une température moyenne (15 °C à 20 °C). Pour des températures inférieures à 15°C (temps froid et/ou humide), ce délai peut être allongé.

NETTOYAGE DES CARREAUX CARQIS APRÈS JOINTEMENT

Le nettoyage permet d'éliminer les résidus d'installation. Le nettoyage doit être effectué à l'eau après la réalisation des joints, avant que le mortier de jointement ait complètement fait prise.

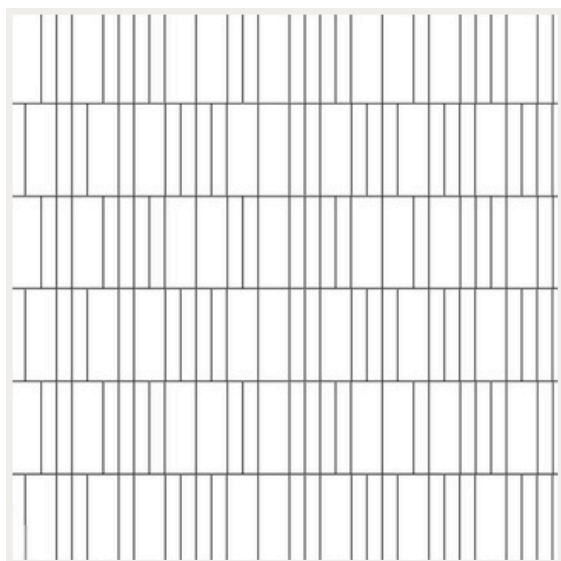


CARQIS , DES IDÉES DE POSES INSPIRANTES : 2 POUR 1

Carqis innove dans sa matière pour apporter une singularité et une esthétique nouvelle, pour faire jouer la nature et la lumière au travers du relief et des aspérités de chaque carreau.

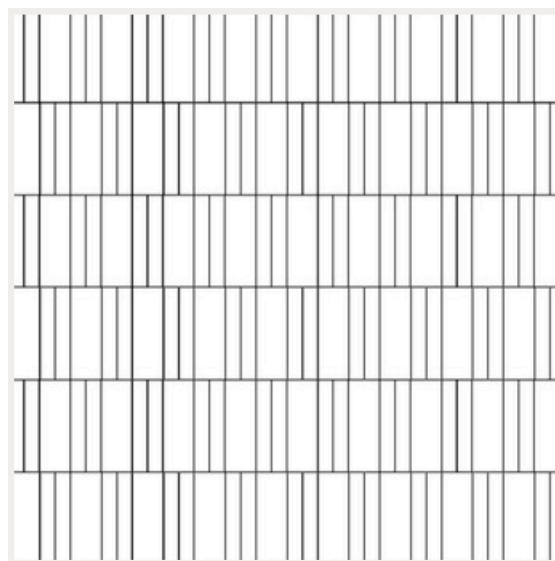
Nous recommandons la pose de deux petits carreaux 2,5 x 15 cm pour un grand 5 x 15 cm.

#1

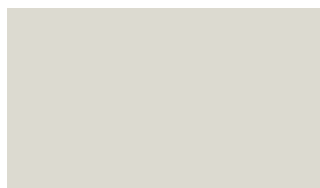


Pour 1 m² :
140 carreaux 2,5 X 15cm et 70 carreaux 5 x 15 cm

#2



Pour 1 m² :
140 carreaux 2,5 X 15cm et 70 carreaux 5 x 15 cm



Voile 000B



Corde 027C



Lin 018B



Poivre Blanc 000C



Rose tendre 081B



Cappuccino 054D



Muscade 063E



Riviera 081F



Terre d'argile 054F



Terre de Sienne 018E



Sofia 018E



Platinium XVF



Malachite 207E



Gris plomb 180C



Tarente 252E



Gris éléphant 000E



Figue Verte 270D



Thym 288C

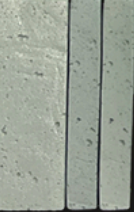


Vert Cendré 315E



Gibraltar 351F

CARQIS
Carreau Béton
15x5cm / 15x2,4cm
Brillant / Mat / Brut

 Vaino 0008	 Cerde 027C	 Lin 018B	 Pavé Blanc 000C
 Rose tendre 061B	 Cappuccino 064D	 Muscade 063E	 Riviera 061F
 Terre d'argile 054F	 Terre de Sienne 018E	 Sola 018E	 Platinum XVF
 Malachite 207L	 Gris plomb 180C	 Tarente 252E	 Gris éléphant 000E
 Figue verte 210D	 Tym 288C	 Verte ombre 010C	 Gibraltar 951F

MARIUS AURENTI

RACCORDEMENT MUR/PLAFOND ET MUR/SOL

En aucun cas, les carreaux Carqis ne doivent venir en butée contre la sous-face du plafond ou contre le sol brut ou fini.

RACCORDEMENT AVEC LES APPAREILS SANITAIRES ET TRAVERSÉES DE PAROI

Le raccord entre les appareils sanitaires et la paroi, ainsi que les traversées de paroi sont impérativement traités avant la pose des carreaux Carqis afin d'éviter toute infiltration d'eau (voir NF DTU 60.1). Après la pose du revêtement, l'espace de 5 mm ménagé entre le bord de l'appareil sanitaire et la première rangée de carreaux est comblé par le carreleur avec un mastic sanitaire conforme à la norme NF EN 15651-3. Un profilé peut être utilisé en remplacement du mastic.

ANGLES SORTANTS OU RENTRANTS

Des accessoires ou profilés tels que définis dans le NF DTU 52.2 P1-2 peuvent être utilisés pour la protection mécanique des arêtes et tranches des éléments de revêtement, la jonction de l'élément de revêtement avec d'autres matériaux et la réalisation des angles des surfaces carrelées.

Ces profilés sont destinés à la pose collée dont l'épaisseur doit correspondre à l'épaisseur de l'élément de revêtement. Il est noyé au moment de la pose des carreaux Carqis dans le mortier-colle C2.

Ces profilés peuvent être constitués de métal ferreux (acier inox par exemple) ou non ferreux (aluminium ou laiton par exemple) ou de matière plastique de différentes formes et couleurs.

JOINTS DE FRACTIONNEMENT, PÉRIPHÉRIQUES OU DE DILATATION

Il s'agit d'un espace entièrement réservé, rempli lors des travaux de finition d'un mastic conforme à la norme NF EN ISO 11600, ne tachant pas les carreaux céramiques. Un profilé métallique ou un profilé PVC à garniture compressible peut également être utilisé. Ils sont ménagés tous les 60 m² environ (ce qui correspond à des joints horizontaux au plus tous les 6m et à des joints verticaux au plus tous les 10 m).

Pour les locaux humides ou collectifs, un mastic 25E « sanitaire » est utilisé.

Compte tenu des spécificités des matériaux et des chantiers, il est nécessaire d'appréhender les risques par des essais de validation préalable adaptés au projet. Ces essais sont à réaliser, en accord avec l'entreprise, par le fournisseur de mastic selon une des 2 normes ISO 16938-1 ou 16938-2.

POTEAUX ET SURFACES COURBES

La largeur maximale des carreaux Carqis autorisée est fonction du rayon de courbure R du support selon le tableau ci-dessous :

RAYON DE COURBURE (EN CM)	15	60	140	250
LARGEUR MAXIMALE (EN CM)	5	10	15	20

Sur des poteaux ou des surface courbes, la pose des carreaux Carqis se fait obligatoirement par double encollage avec une consommation de produit de collage permettant d'assurer un bain plein, sans vide d'air sur le périmètre du carreau.

PLANÉITÉ

Les tolérances du revêtement fini sont identiques à celles du support, augmentées de la tolérance du carreau. Le désaffleurement est l'écart entre les rives de 2 éléments adjacents mesuré perpendiculairement au plan de collage. Il est dû aux tolérances du support et de fabrication des éléments. Le désaffleurement admissible doit être inférieur au tiers de la largeur du joint entre les carreaux, augmenté de la tolérance du carreau.

ASPECT FINAL

L'aspect final du revêtement s'évalue à une distance d'environ 1,65 m, avec un éclairage non rasant (angle entre le revêtement et la lumière incidente naturelle ou artificielle supérieur à 45°).

ALIGNEMENT DES JOINTS

Une règle de 2 m ne doit pas faire apparaître de différence d'alignement supérieure à 2 mm à laquelle s'ajoute la tolérance admise sur les dimensions des carreaux Carqis.

DÉLAI DE MISE EN SERVICE

L'occupation du local peut intervenir au minimum le lendemain de la réalisation des joints. Dans tous les cas, il convient de se reporter aux dispositions prévues dans les fiches techniques des fabricants de mortier de jointoiment.

Informations complémentaires

Fabriqués à la main, les carreaux Carqis sont des produits uniques.

Le soin apporté à leur fabrication n'évite pas les variations d'aspects et de couleurs.

Les carreaux Carqis présentent une protection de surface mate ou brillante.

Malgré les hautes performances et qualifications de cette protection, celle-ci n'est pas insensible à des expositions longues et répétées qui peuvent aggraver les carreaux Carqis.

Eviter le contact prolongé ou permanent avec des produits chimiques agressifs de type acides, bases, vinaigre, dissolvants, javel, solvants, gel hydroalcoolique ...

Des projections de gel hydroalcoolique sur la surface des carreaux Carqis peuvent générer des dégâts irréversibles. Il convient de parfaitement protéger les surfaces qui risquent d'y être exposées.

L'utilisation des carreaux Carqis n'est pas recommandée dans le cas d'un contact avec des huiles chaudes (par exemple crédences de cuisine).

MARIUS AURENTI

Depuis 40 ans, Marius Aurenti innove pour améliorer la performance des matériaux de décoration et les sensations qu'ils procurent.

Une esthétique minérale et végétale, proche de la Nature à qui nos ouvrages rendent hommage et pour laquelle notre engagement environnemental est total.

MA's est aussi présent, par ses formations et son accompagnement, auprès d'un artisanat français de qualité qui chaque jour dans nos ateliers comme sur le terrain, se fait fort de rendre chaque lieu unique, beau et intemporel.



www.mariusaurenti.com

+33 (0)9 87 73 65 75